



MERCREDI  
**11**  
DÉCEMBRE

Rendez-vous  
MUSÉE ESTRAN  
CITÉ DE LA MER  
37 rue de l'Asile  
Thomas  
76200 DIEPPE

ENTRÉE LIBRE  
GRATUITE



# CONFÉRENCE



## Suivis télémétriques et recensement des colonies de phoques



- Recensements des colonies de phoques en baies de Somme, Authie et Canche
- Suivi par photo-identification des phoques dans les 3 baies
- Suivi par balises GPS/GSM des phoques à partir de la baie de Somme
- Suivi par balises Dtags des phoques veaux-marins à partir de la baie de Somme
- Etude du régime alimentaire des phoques (et de leur niche trophique)
- Etude des taux d'hormones de stress dans les fèces de phoques

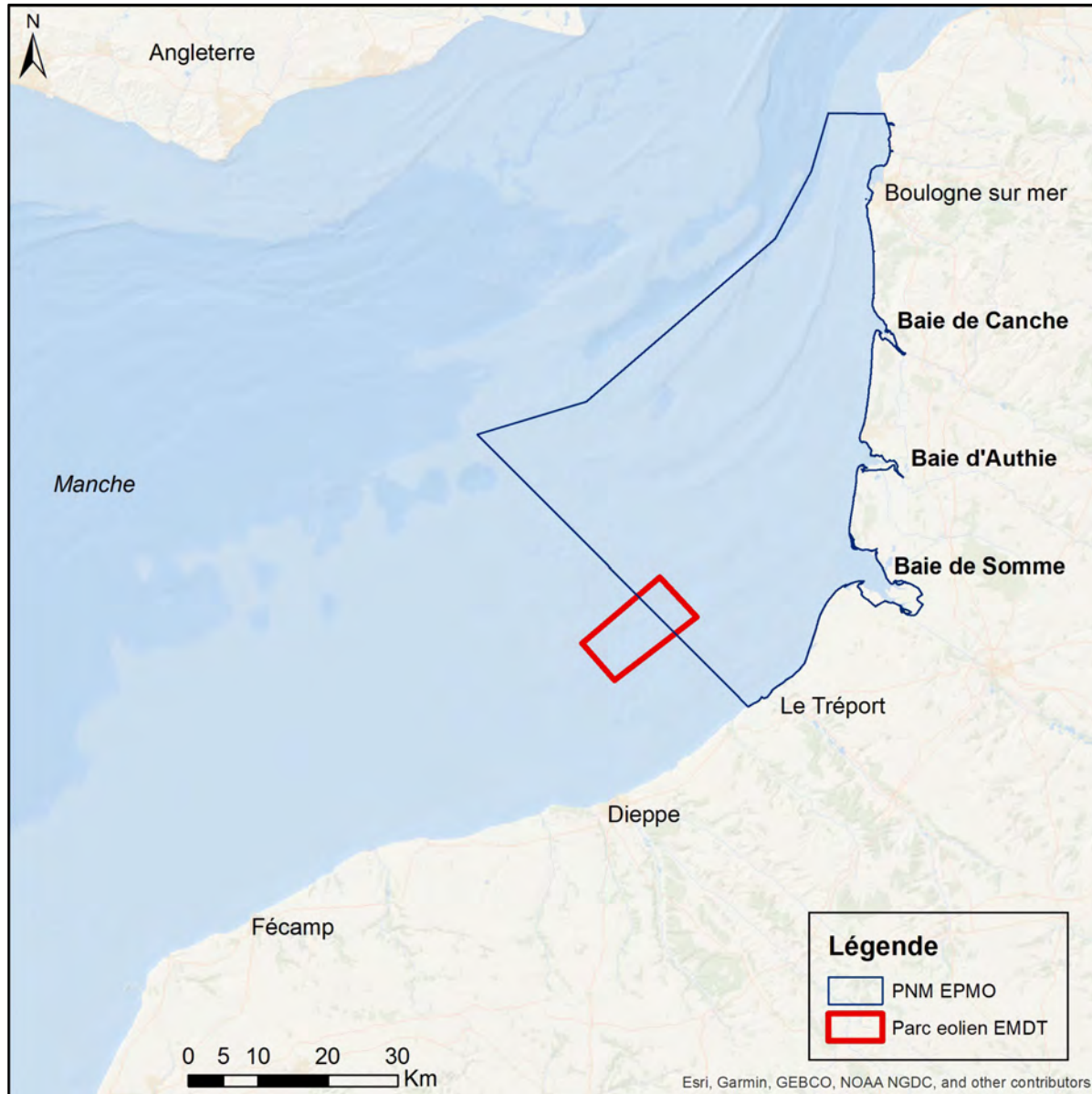




- **Recensements des colonies de phoques en baies de Somme, Authie et Canche**
- **Suivi par photo-identification des phoques dans les 3 baies**
- **Suivi par balises GPS/GSM des phoques à partir de la baie de Somme**
- **Suivi par balises Dtags des phoques veaux-marins à partir de la baie de Somme**
- Etude du régime alimentaire des phoques (et de leur niche trophique)
- Etude des taux d'hormones de stress dans les fèces de phoques



# Recensements des colonies de phoques en baies de Somme, Authie et Canche



Phoques veaux-marins



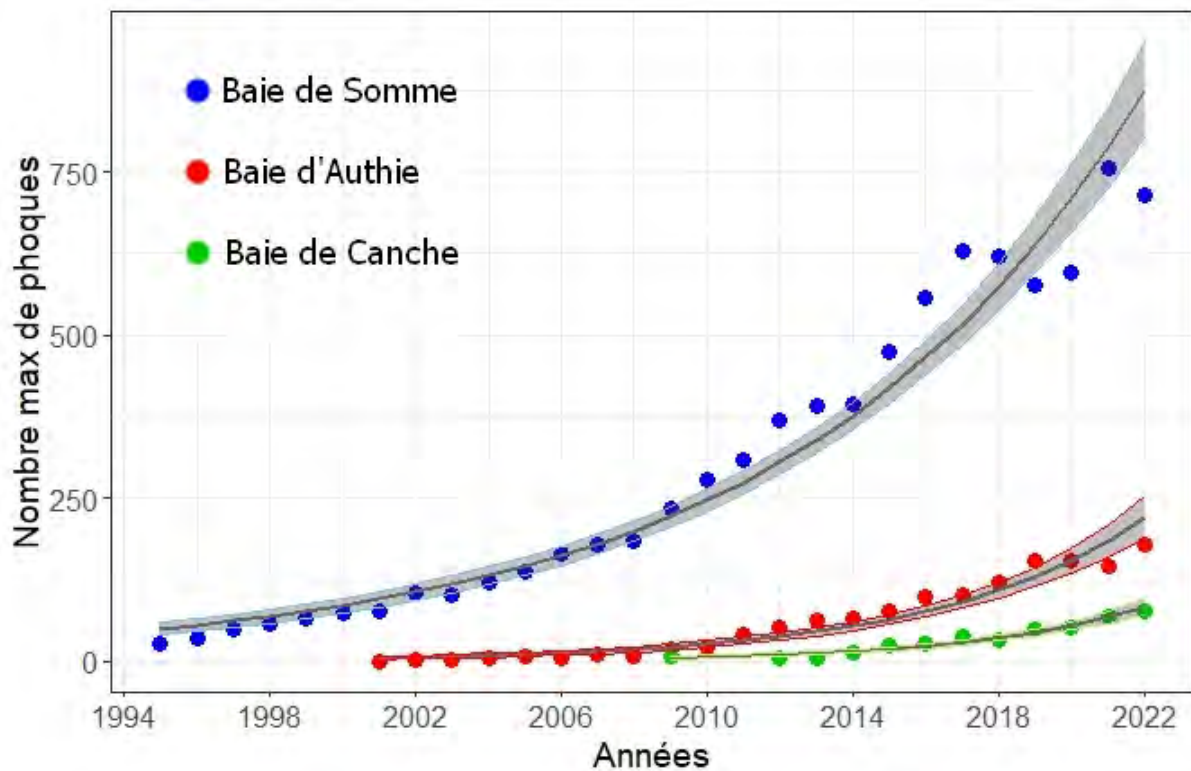
Phoques gris



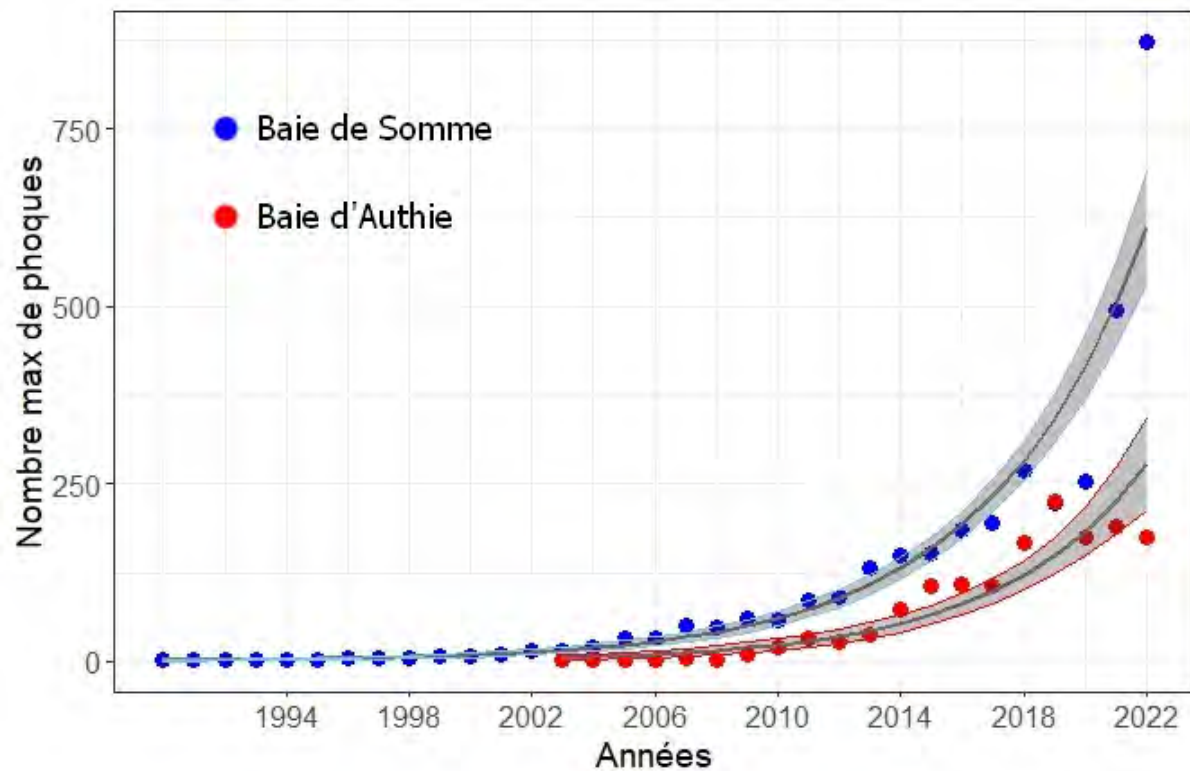
# Recensements des colonies de phoques en baies de Somme, Authie et Canche



# Evolution des effectifs **maxima annuel** de phoques recensés **sur les reposoirs** en baies de Somme, Authie et Canche



Phoques veaux-marins



Phoques gris



Evolution des effectifs **maxima annuel** de phoques recensés **sur les reposoirs** en baies de Somme, Authie et Canche

Phoques veaux-marins

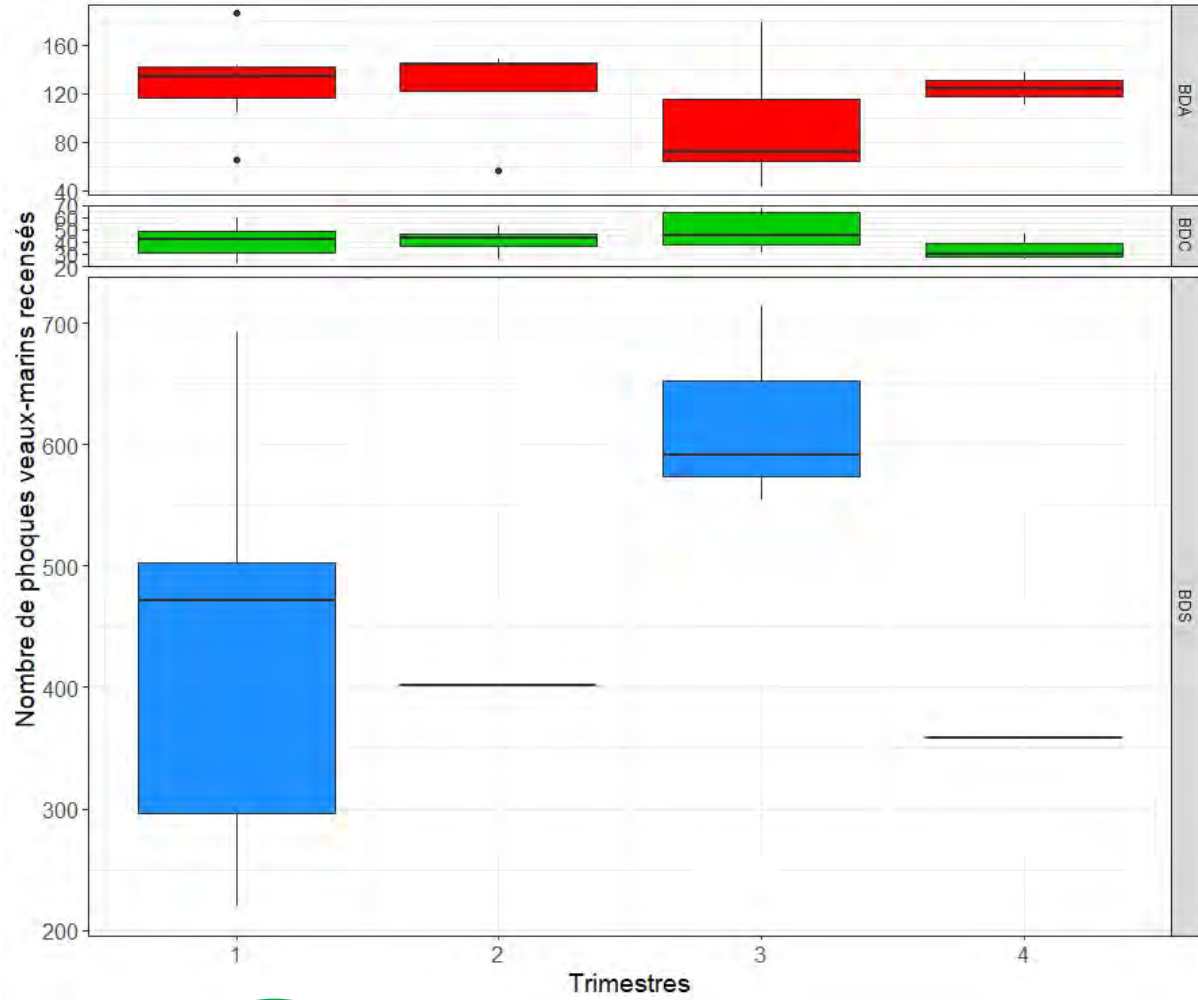


Baie	Période	Taux annuel moyen	Période	Taux annuel moyen
Baie de Somme (BDS)	2012-2022	6.95%	2002-2012	14.40%
Baie d'Authie (BDA)	2012-2022	12.56%	2002-2012	38.24%
Baie de Canche (BDC)	2012-2022	24.16%	-	-
Baie de Somme (BDS)	2012-2022	23.69%	2002-2012	19.90%
Baie d'Authie (BDA)	2012-2022	15.75%	2002-2012	58.87%

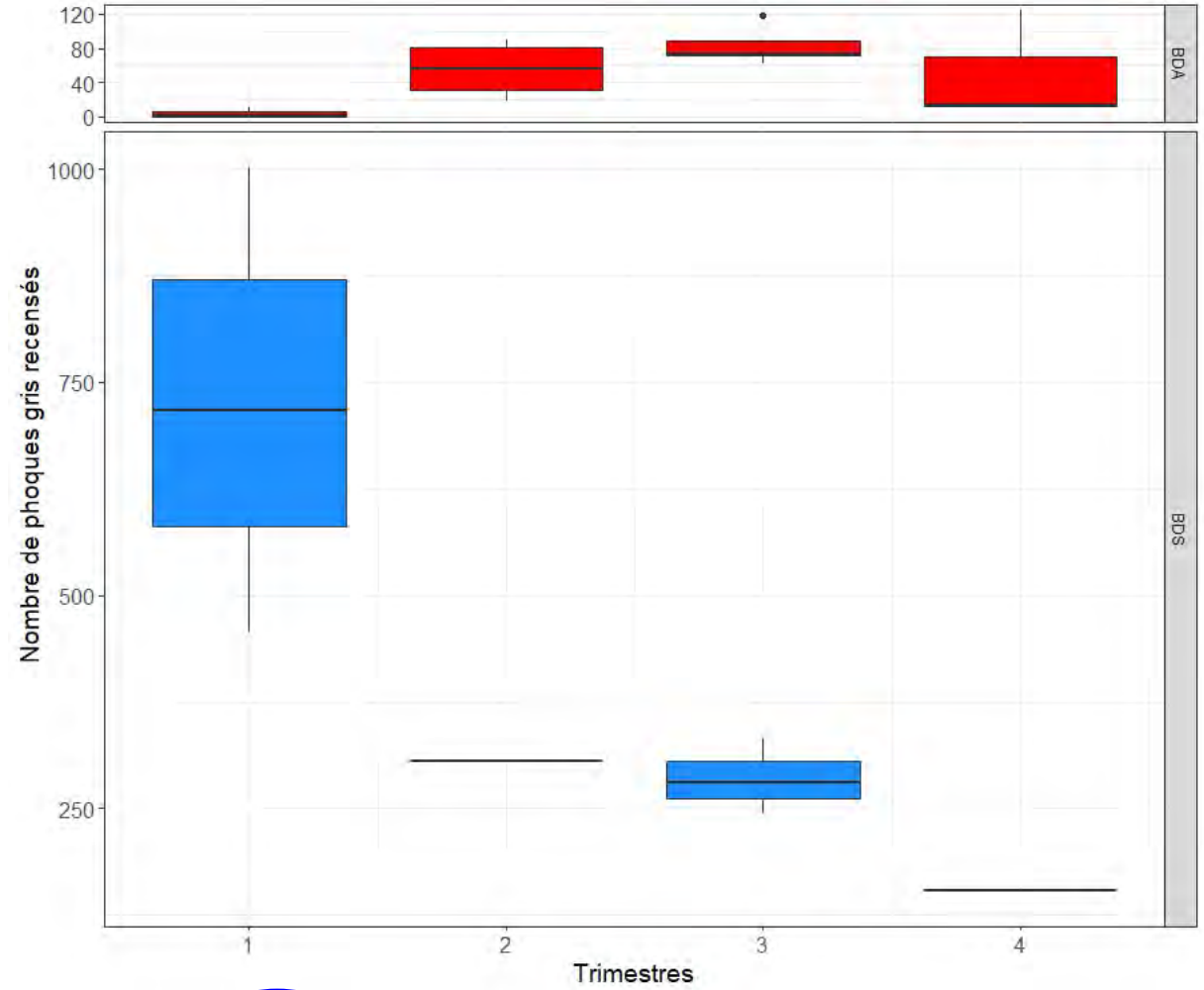
Phoques gris



# Variations saisonnières des effectifs de phoques recensés sur les reposoirs en baies de Somme, Authie et Canche (2022-2023)



Phoques veaux-marins

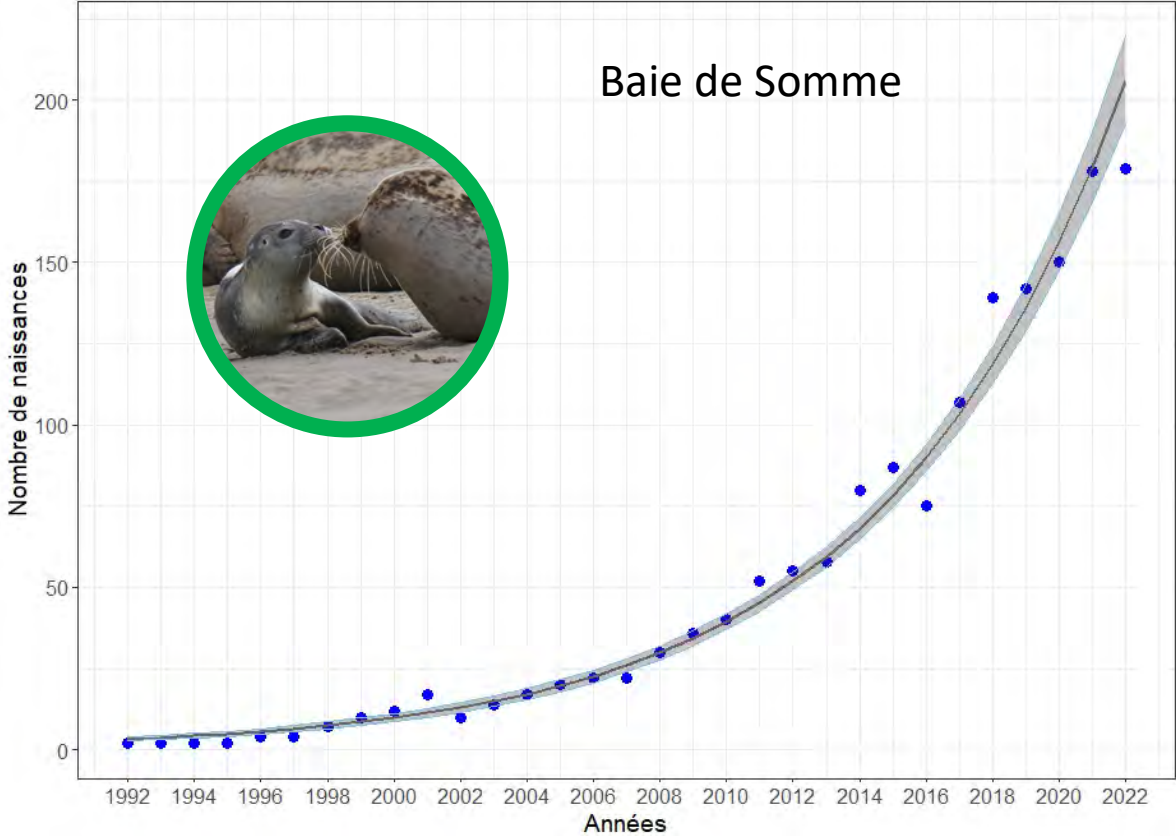


Phoques gris



# Evolution du nombre annuel de **naissances** de phoques veaux-marins recensés en baies de Somme

Evolution du nombre de naissances de phoques veaux-marins :



Année	Naissances phoques veaux-marins			Naissances phoques gris
	Baie de Somme	Baie d'Authie	Baie de Canche	Baie de Somme
2017	107	3	3	2
2018	139	3	3	1
2019	142	3	4	2
2020	150	6	5	2
2021	178	8	5	3
2022	179	5	8	6

# Suivi par photo-identification des phoques dans les 3 baies

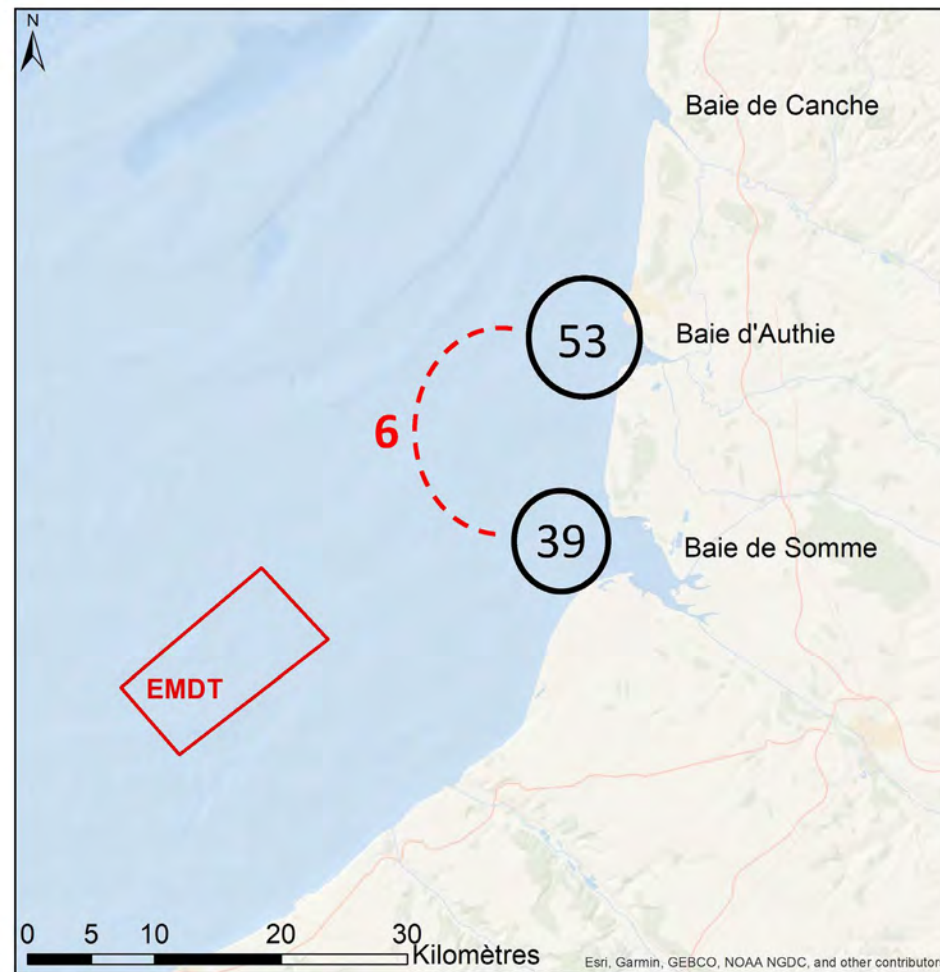
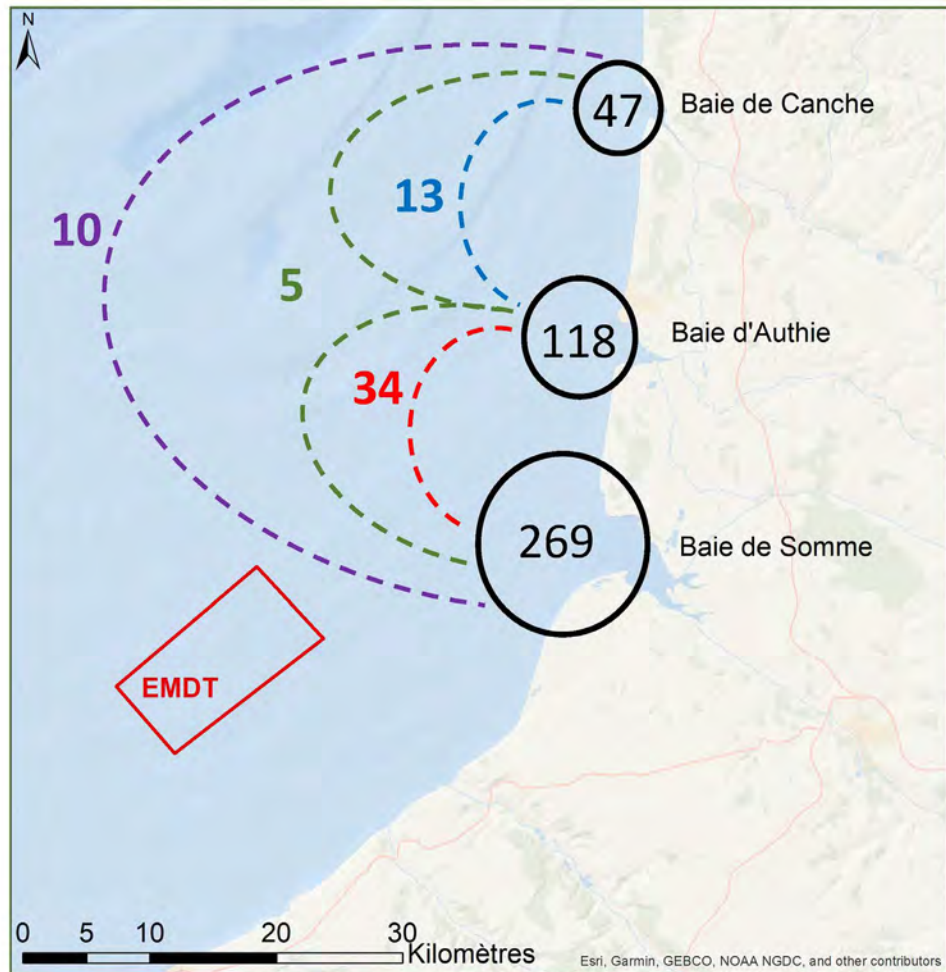


Phoque gris femelle 2007



Phoque gris femelle 2009





Phoques veaux-marins



Phoques gris



# Suivi par balises GPS/GSM des phoques à partir de la baie de Somme



15 phoques veaux-marins équipés en 2019



12 phoques gris équipés en 2019

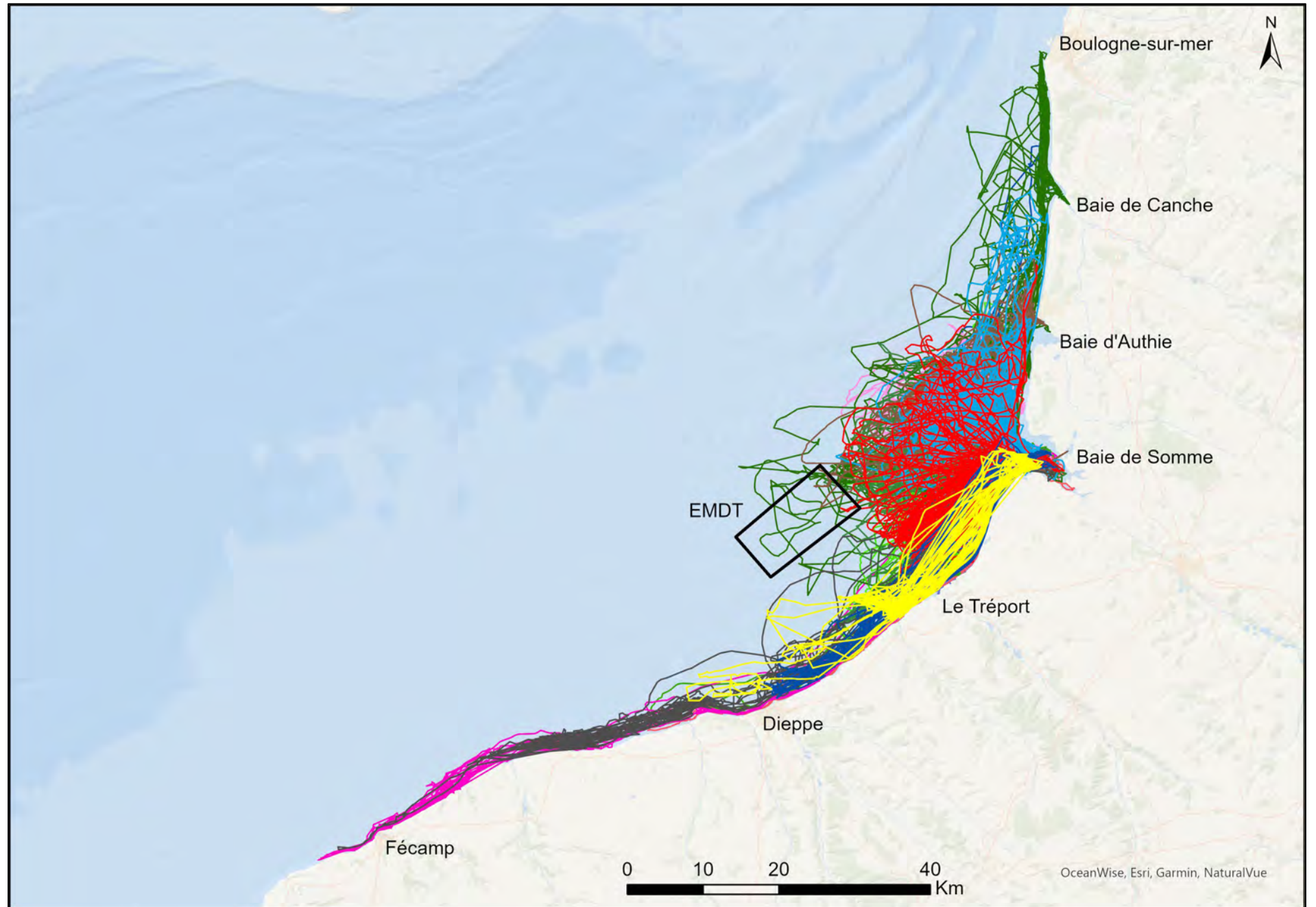




15 phoques veaux-marins

Mai 2019-février 2020

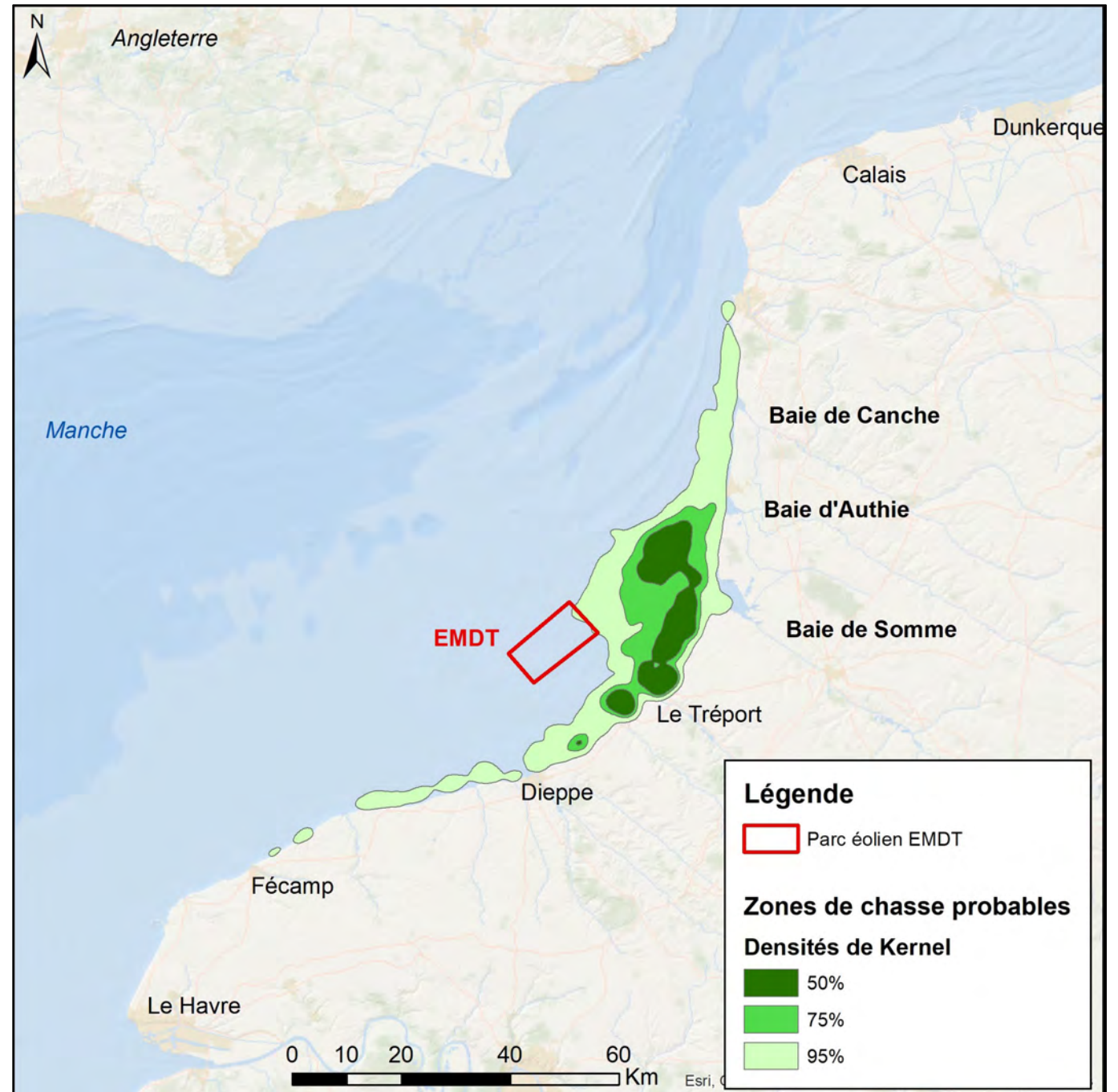
Durée moyenne =  
 $85 \pm 34$  jours





Zones de chasse probables

Phoques veaux-marins (2019-2020)



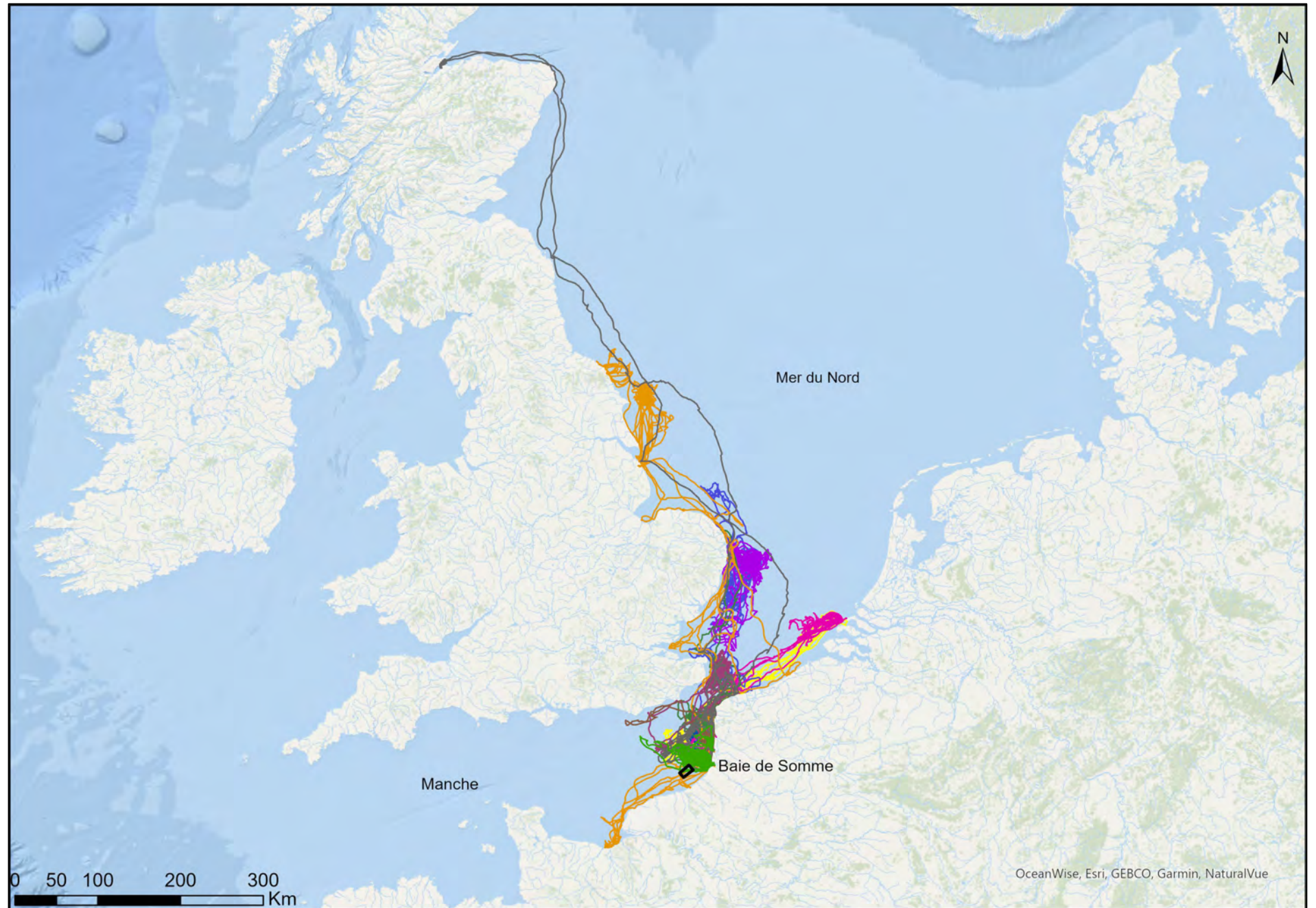




12 phoques gris

Mai 2019 – mars 2020

Durée moyenne =  
 $132 \pm 58$  jours



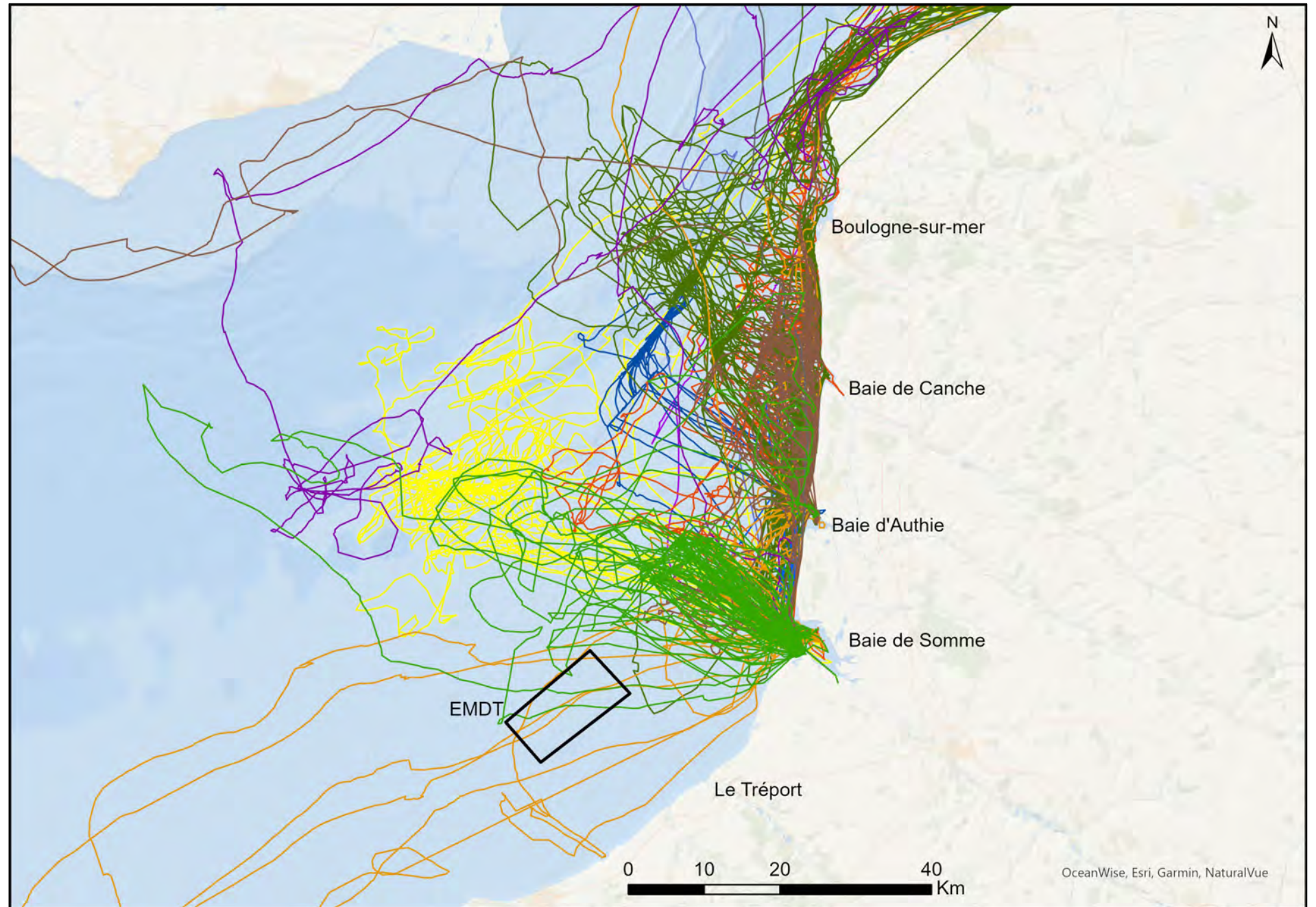




12 phoques gris

Mai 2019 – mars 2020

Durée moyenne =  
 $132 \pm 58$  jours

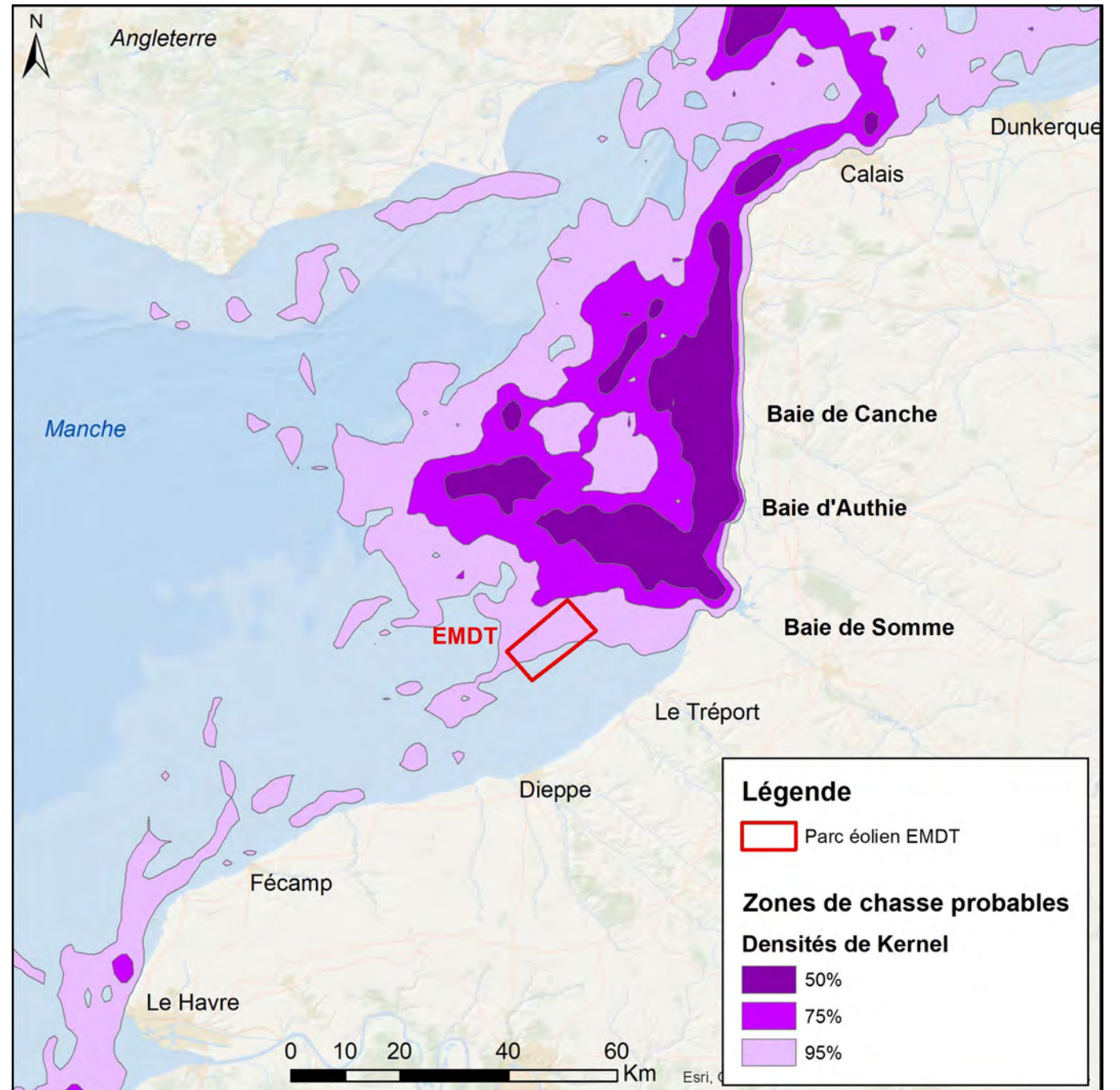






Zones de chasse probables

Phoques gris (2019-2020)



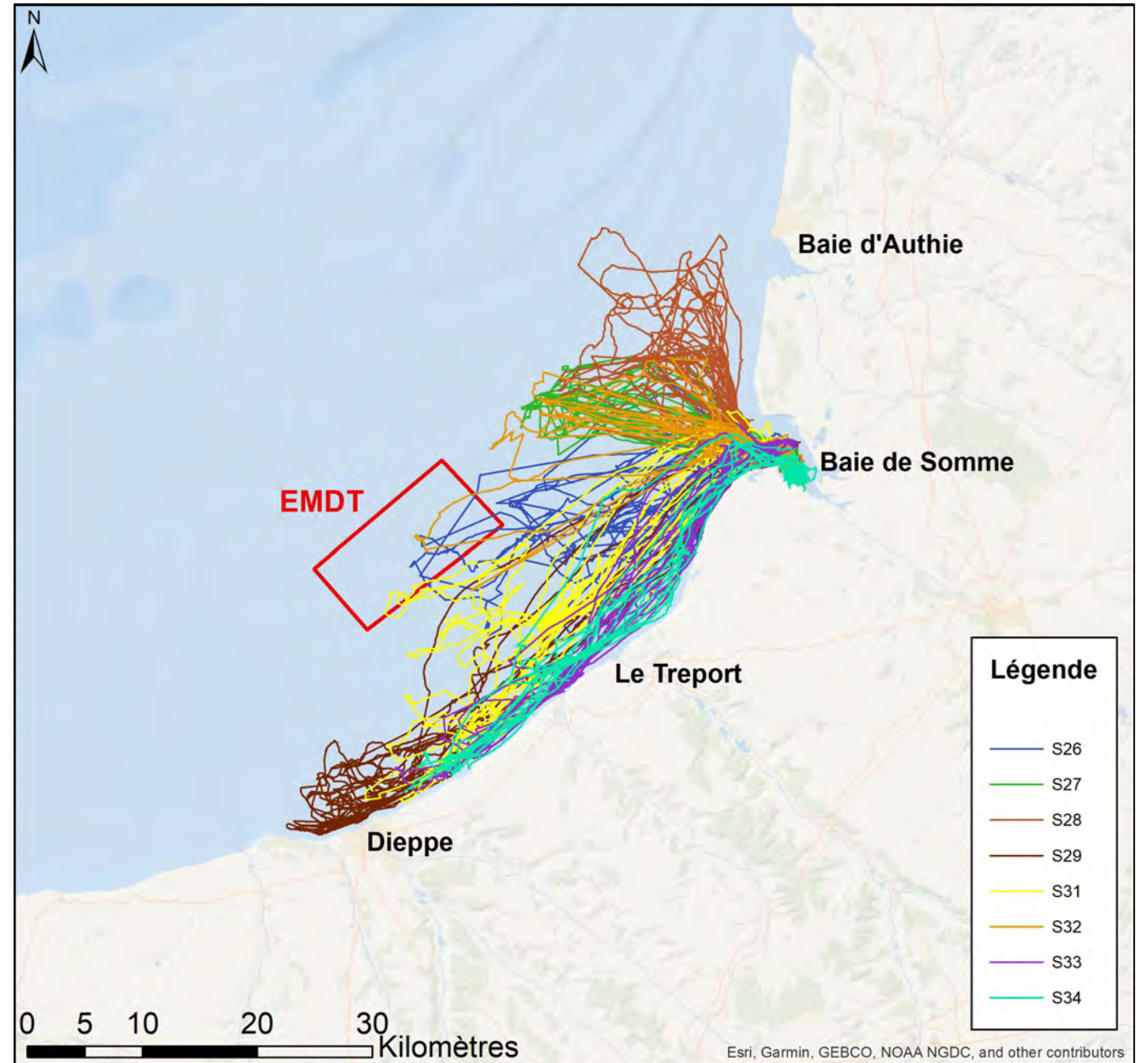
# Suivi par balises Dtags des phoques veaux-marins à partir de la baie de Somme

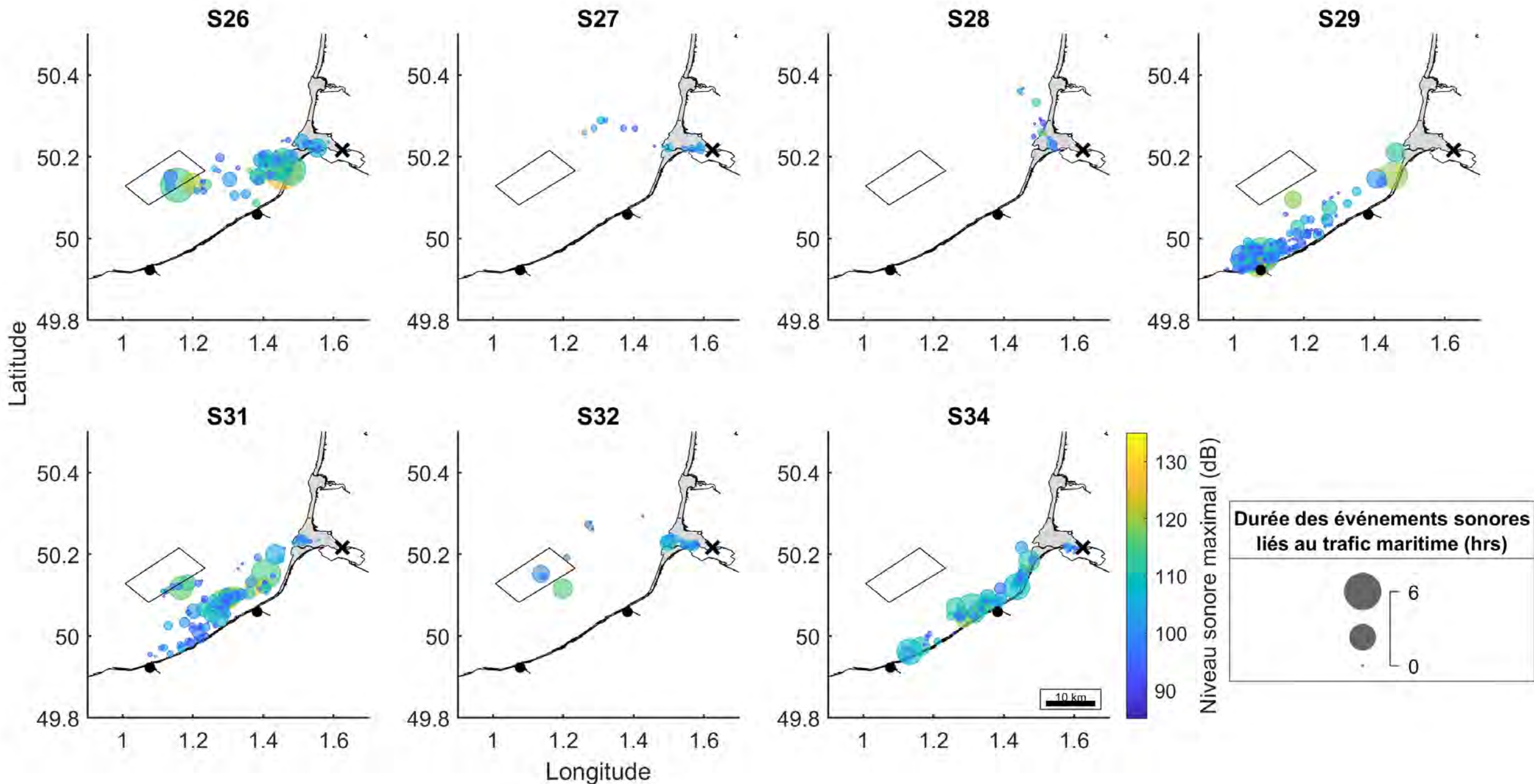




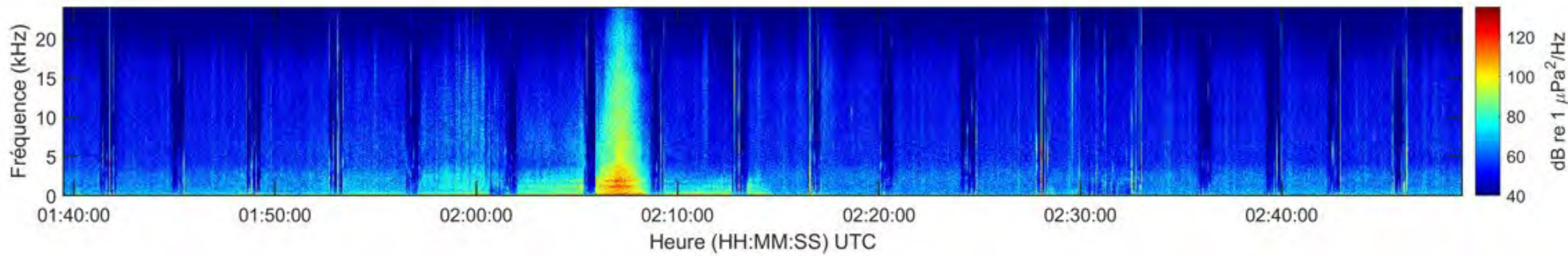
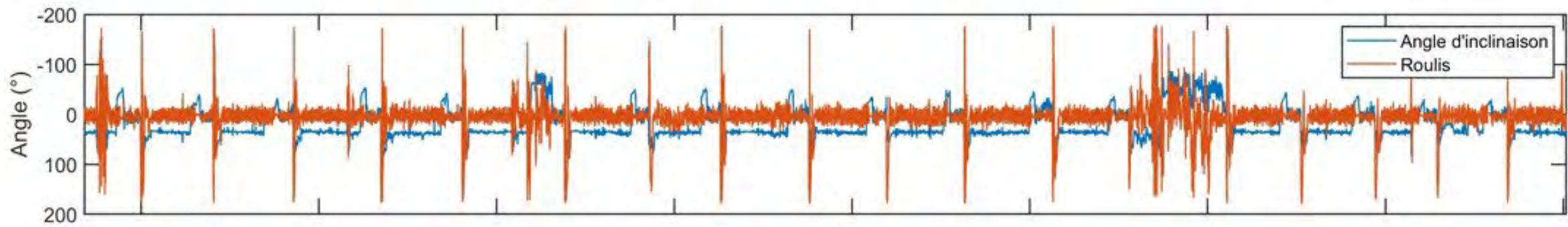
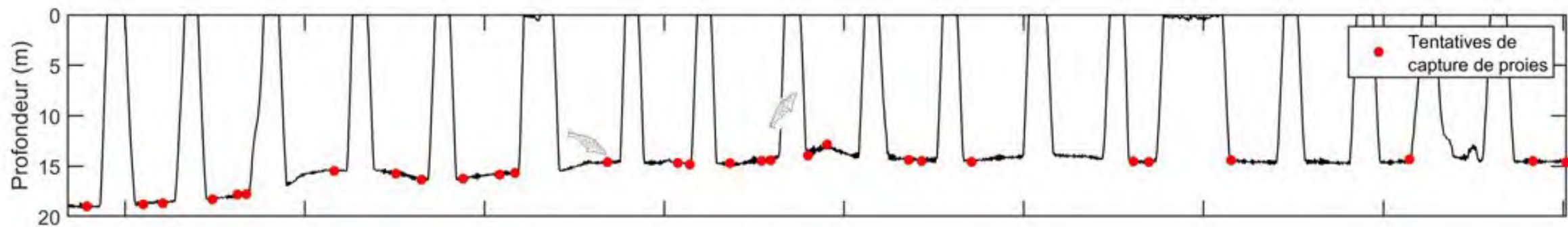


Carte des déplacements des 8 phoques veaux-marins (1 mois, juin 2022)









# Remerciements



Suivis télémétriques des phoques gris et veaux-marins avant, pendant la construction, pendant l'exploitation du parc éolien en mer de Dieppe – Le Tréport, et suivi des colonies de baie d'Authie et de baie de Somme.

Recensements terrestres et aériens et photo-identification des phoques : Rapport final sur l'état de référence



Monnet S., ~~XXXXXX~~ A., Leviez F., ~~XXXXXX~~ M.-H., Planque Y., Vincent C.

Mars 2023



1

Suivis télémétriques des phoques gris et veaux-marins avant, pendant la construction, pendant l'exploitation du parc éolien en mer de Dieppe – Le Tréport, et suivi des colonies de baie d'Authie et de baie de Somme.

Suivis télémétriques des phoques par balises GPS/GSM : Rapport final sur l'état de référence



Vincent, C., Planque, Y., ~~XXXXXX~~ F.

Mars 2023



1

Suivis télémétriques des phoques gris et veaux-marins avant, pendant la construction, pendant l'exploitation du parc éolien en mer de Dieppe – Le Tréport, et suivi des colonies de baie d'Authie et de baie de Somme.

Suivi du régime alimentaire et de l'écologie trophique des phoques : Rapport final sur l'état de référence



Planque Y., Spitz J., ~~XXXXXX~~ F., Monnet S., ~~XXXXXX~~ M.-H., Leviez F., ~~XXXXXX~~ A., ~~XXXXXX~~ Guillou G., Vincent C.

Mars 2023



Suivis télémétriques des phoques gris et veaux-marins avant, pendant la construction, pendant l'exploitation du parc éolien en mer de Dieppe – Le Tréport, et suivi des colonies de baie d'Authie et de baie de Somme.

Suivi du niveau de stress des phoques : Rapport final sur l'état de référence



~~XXXXXX~~ M., Parenteau C., Angelier F., Planque Y., Vincent C., Spitz J.

Mars 2023



1

Parc éolien en mer de Dieppe – Le Tréport  
Etat de référence  
Suivi SE1Bis



Suivi télémétriques des phoques veaux-marins par balises DTags : Rapport final sur l'état de référence

Auteurs : Heather Manca, Pauline Goulet, Sylvie Wynn-Simmonds & Cécile Vincent  
Septembre 2023