



Suivi du goéland argenté sur le littoral seinomarin

GONm

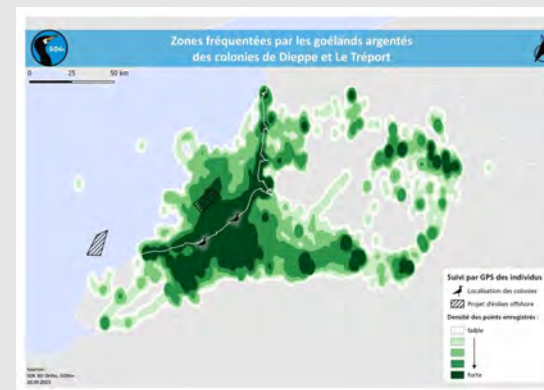


Suivi du goéland argenté sur le littoral seinomarin

Contexte

Compléter les suivis menés autour du parc éolien en mer Dieppe Le Tréport :

- suivi des populations de goéland argenté par le baguage (Dieppe, Le Tréport, Criel-sur-Mer)
- étude par télémétrie de la répartition spatiale du goéland argenté en mer





Suivi du goéland argenté sur le littoral seinomarin

Contexte

Suivis menés dans le cadre du GIS :

- suivi des populations de goéland argenté par le baguage au Havre
- suivi des populations nicheuses de goéland argenté à Berneval-le-Grand (Val-le-Prêtre), Fécamp (Cap Fagnet), La Poterie Cap d'Antifer (Cap d'Antifer)

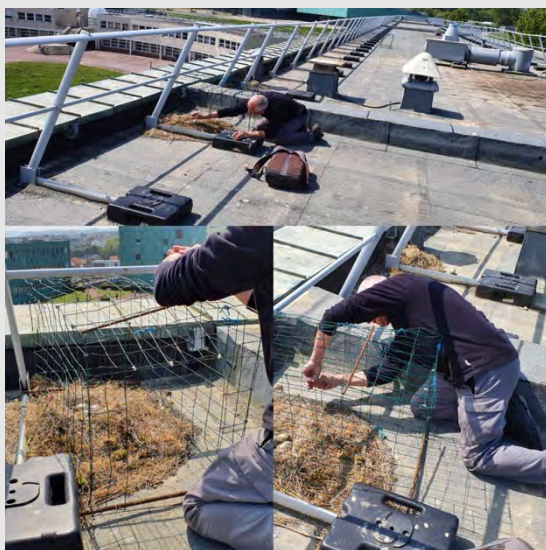




Suivi du goéland argenté sur le littoral seinomarin

Mise en œuvre et résultats

Suivi des populations de goéland argenté par le baguage :



Pose des pièges pour adultes



Mesures biométriques



Pose des bagues métal et Darvic



Suivi du goéland argenté sur le littoral seinomarin

Mise en œuvre et résultats

Suivi des populations de goéland argenté par le baguage :

| Âge des oiseaux Année | Adulte | | | Poussin | | | Total | | |
|--------------------------|----------|--------|------------|----------|--------|------------|----------|--------|------------|
| | Le Havre | Dieppe | Le Tréport | Le Havre | Dieppe | Le Tréport | Le Havre | Dieppe | Le Tréport |
| 2023 | 11 | 21 | 43 | 46 | 57 | 46 | 57 | 78 | 89 |
| 2024 | 10 | 16 | 11 | 67 | 56 | 0 | 77 | 72 | 11 |
| Total | 21 | 37 | 55 | 113 | 113 | 46 | 134 | 150 | 100 |

Bilan des actions de baguage sur les 3 sites d'étude au 30 septembre 2024



Jeune oiseau bagué lorsqu'il était poussin



Suivi du goéland argenté sur le littoral seinomarin

Mise en œuvre et résultats

Suivi des populations de goéland argenté par le baguage :

| Âge des oiseaux Action | Adulte | | | Immatures (lors du contrôle) | | | Total | | |
|-------------------------------|----------|--------|------------|------------------------------|--------|------------|----------|--------|------------|
| | Le Havre | Dieppe | Le Tréport | Le Havre | Dieppe | Le Tréport | Le Havre | Dieppe | Le Tréport |
| Nombre de contrôle (C) | 23 | 66 | 17 | 14 | 68 | 17 | 37 | 134 | 34 |
| Nombre d'individus différents | 13 | 16 | 11 | 13 | 30 | 15 | 43 | 46 | 26 |

Bilan des contrôles au 30 septembre 2024

| Âge des oiseaux Action | Adulte | | | Immatures (lors du contrôle) | | | Total | | |
|---|----------|--------|------------|------------------------------|--------|------------|----------|--------|------------|
| | Le Havre | Dieppe | Le Tréport | Le Havre | Dieppe | Le Tréport | Le Havre | Dieppe | Le Tréport |
| Part des individus contrôlés par rapport aux bagués | 62% | 43% | 20% | 12% | 27% | 33% | 32% | 31% | 26% |
| Part des individus repris par rapport aux bagués | 0 | 5% | 2% | 0 | 2% | 4% | 0 | 3% | 3% |

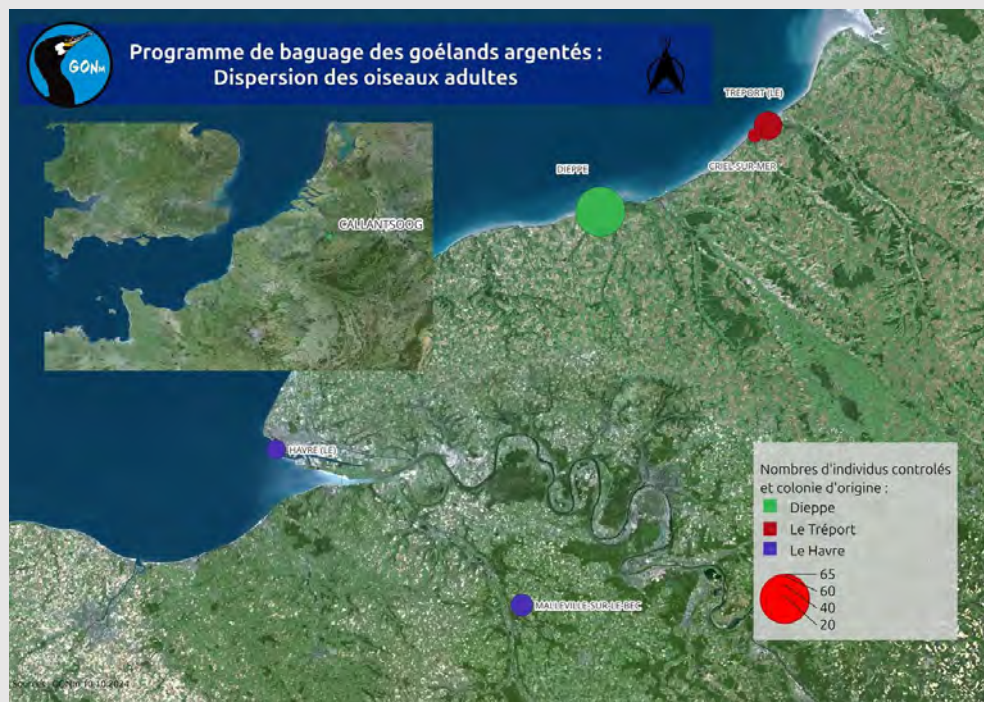
Proportion des individus contrôlés ou des reprises par rapport aux individus bagués au 30 septembre 2024



Suivi du goéland argenté sur le littoral seinomarin

Mise en œuvre et résultats

Suivi des populations de goéland argenté par le baguage :





Suivi du goéland argenté sur le littoral seinomarin

Mise en œuvre et résultats

Suivi des populations de goéland argenté par le baguage :





Suivi du goéland argenté sur le littoral seinomarin

Mise en œuvre et résultats

Suivi des populations de goéland argenté :

Il s'agit :

- de compter le nombre de nids de goéland argenté
(= Effectif)
- de compter le nombre de poussin à l'envol par nid
(=Productivité)





Suivi du goéland argenté sur le littoral seinomarin

Mise en œuvre et résultats

Suivi des populations de goéland argenté :

| Secteur | Effectif nicheur | Nombre de poussins | Nombre de nids en succès | Production | Taux de succès |
|--|------------------|--------------------|--------------------------|------------|----------------|
| Berneval-Le Grand (Val-le-Prêtre) | 382 | 306* | 174 | 0,80 | 0,46 |
| Cap Fagnet (Fécamp) | 80 | 16** | 13 | 0,30 | 0,24 |
| Cap d'Antifer (La Poterie-Cap-d'Antifer) | 86 | 21* | 11 | 0,24 | 0,13 |
| Le Tréport | Non disponible | NE | NE | NE | NE |
| Dieppe | Non disponible | NE | NE | NE | NE |

Effectif et productivité 2024

NE = non évaluable

* : sur la totalité de l'effectif nicheur

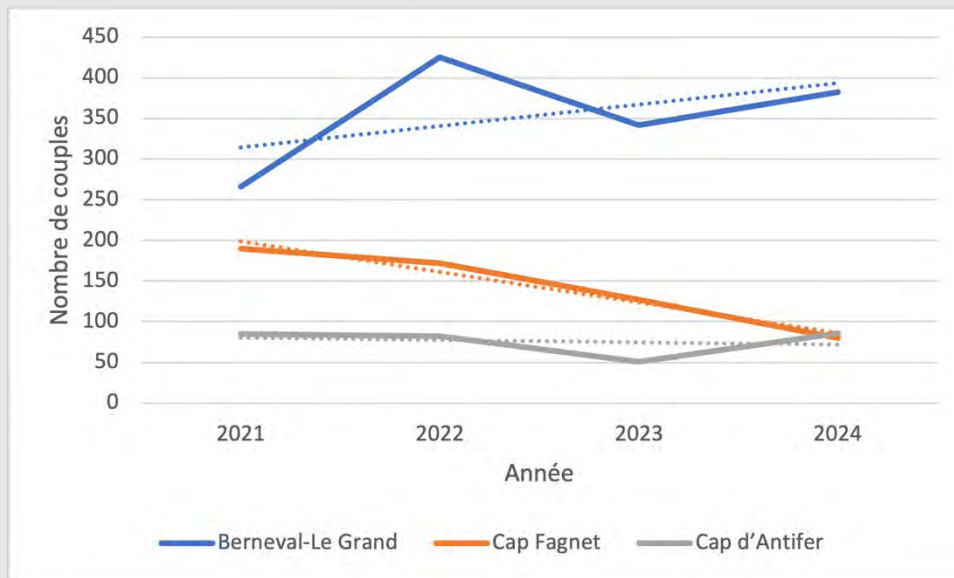
** : sur un échantillon de 54 nids



Suivi du goéland argenté sur le littoral seinomarin

Mise en œuvre et résultats

Suivi des populations de goéland argenté :



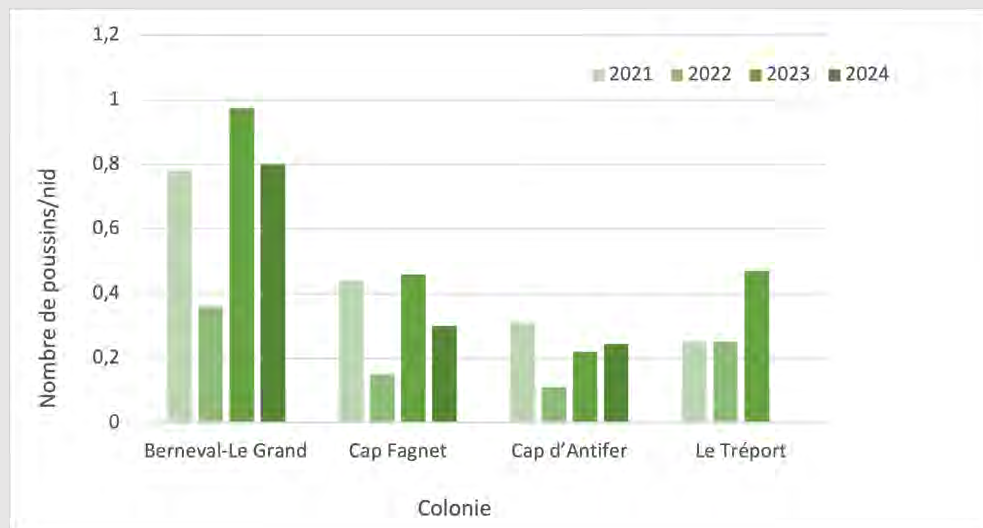
Évolution des effectifs par site naturel



Suivi du goéland argenté sur le littoral seinomarin

Mise en œuvre et résultats

Suivi des populations de goéland argenté :



Évolution de la production en poussins par site

| Secteur | Classe de production |
|--|----------------------|
| Berneval-Le Grand (Val-le-Prêtre) | Moyen |
| Cap Fagnet (Fécamp) | Mauvais |
| Cap d'Antifer (La Poterie-Cap-d'Antifer) | Mauvais |



Suivi du goéland argenté sur le littoral seinomarin

Merci de votre attention